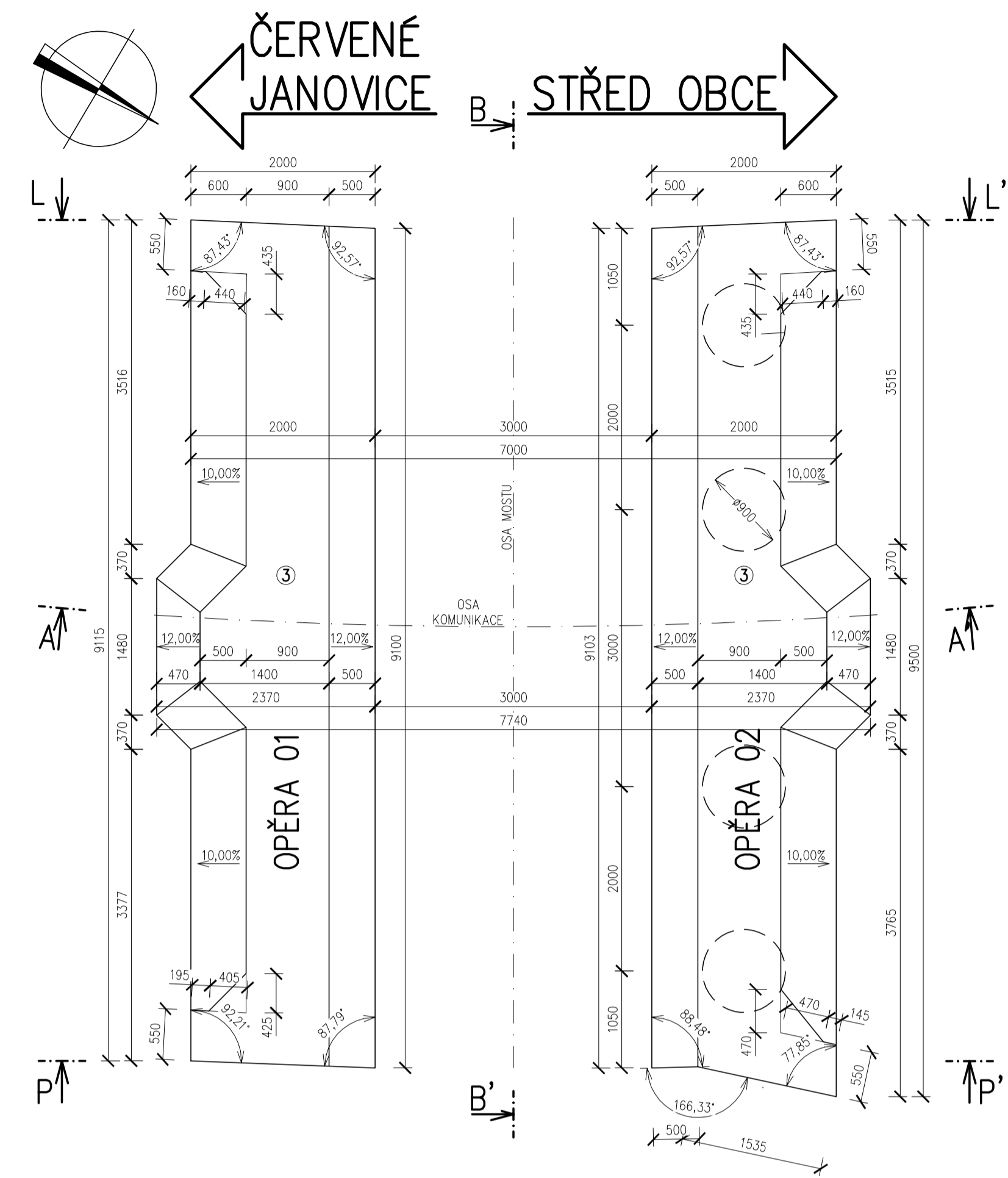
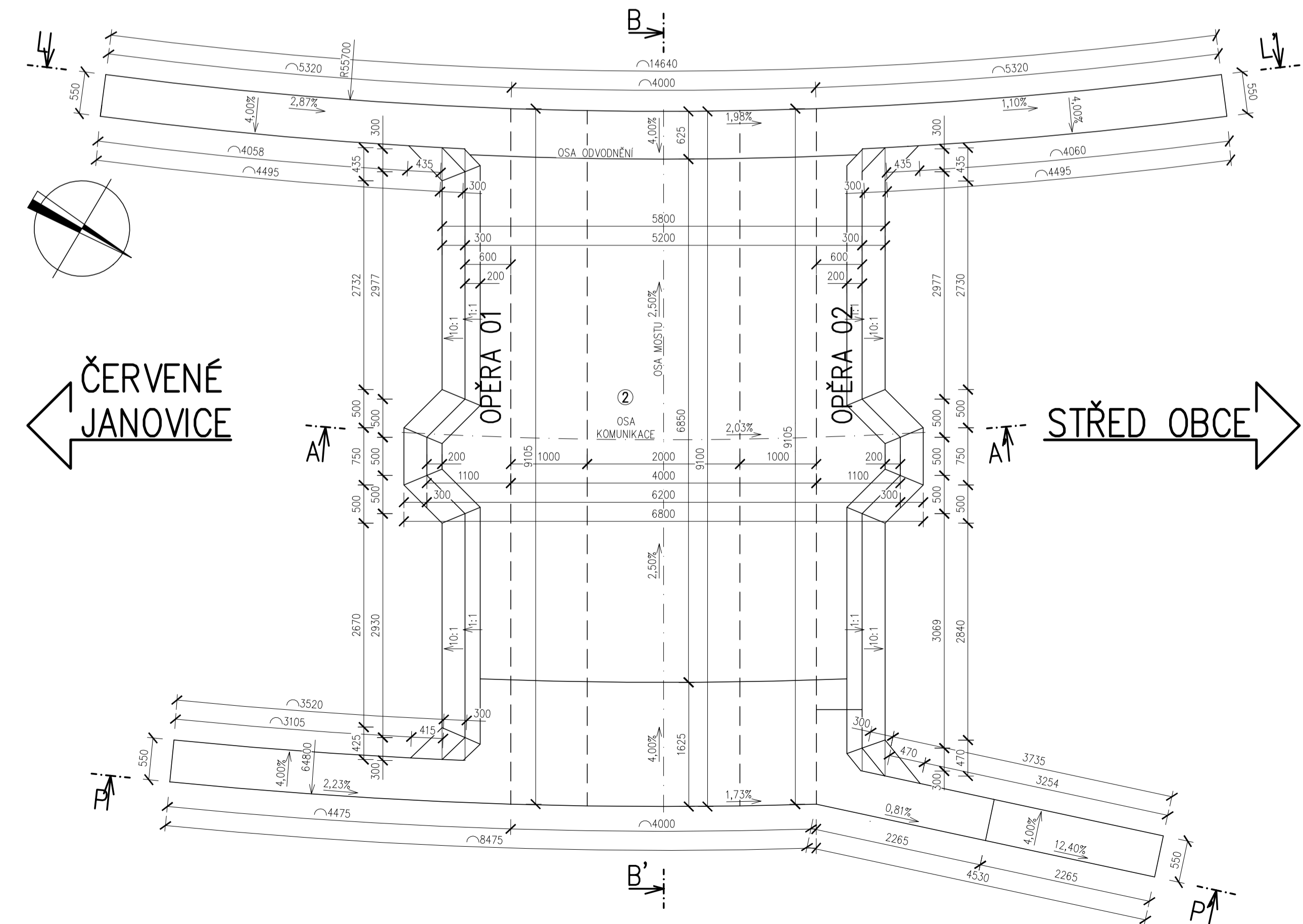


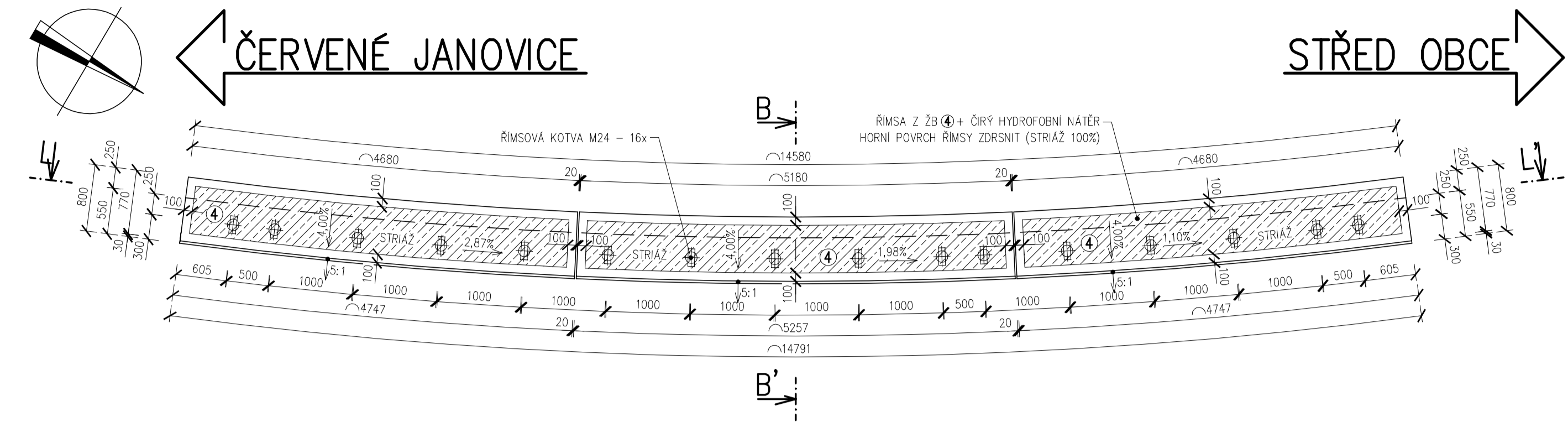
NOVÝ STAV – VÝKRES TVARU
PŮDORYS ZÁKLADŮ
M 1:50



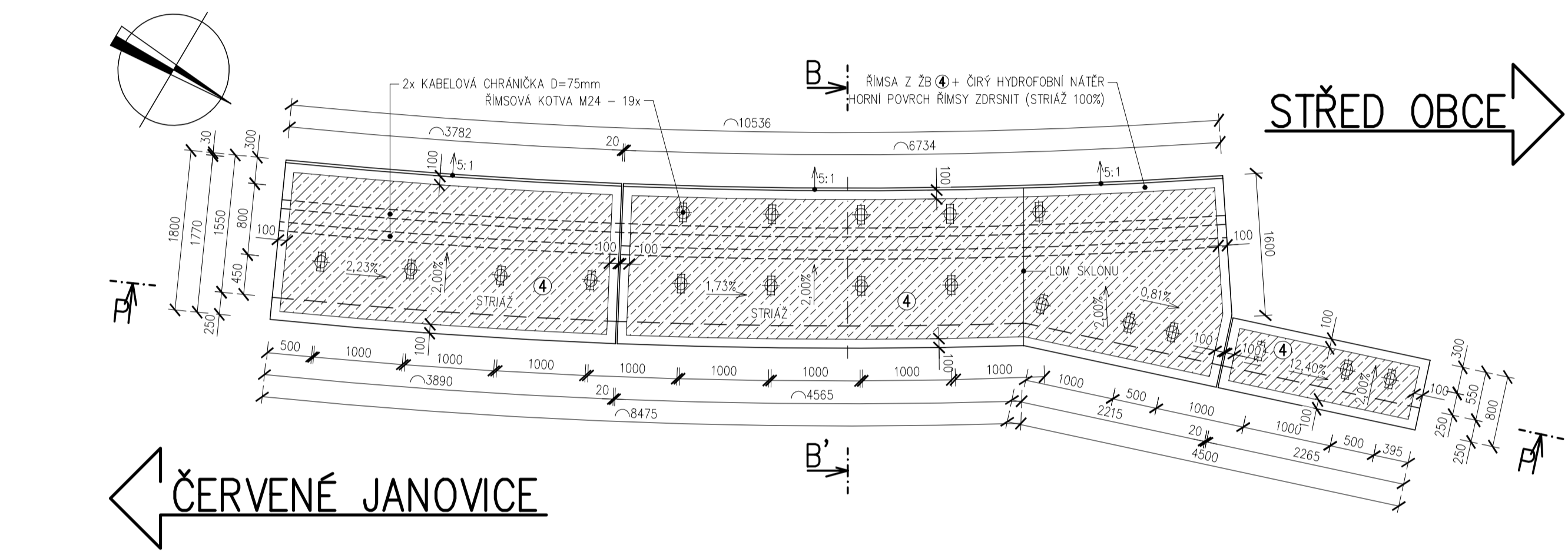
PŮDORYS NOSNÉ KONSTRUKCE, OPĚŘ A KŘÍDEL
M 1:50



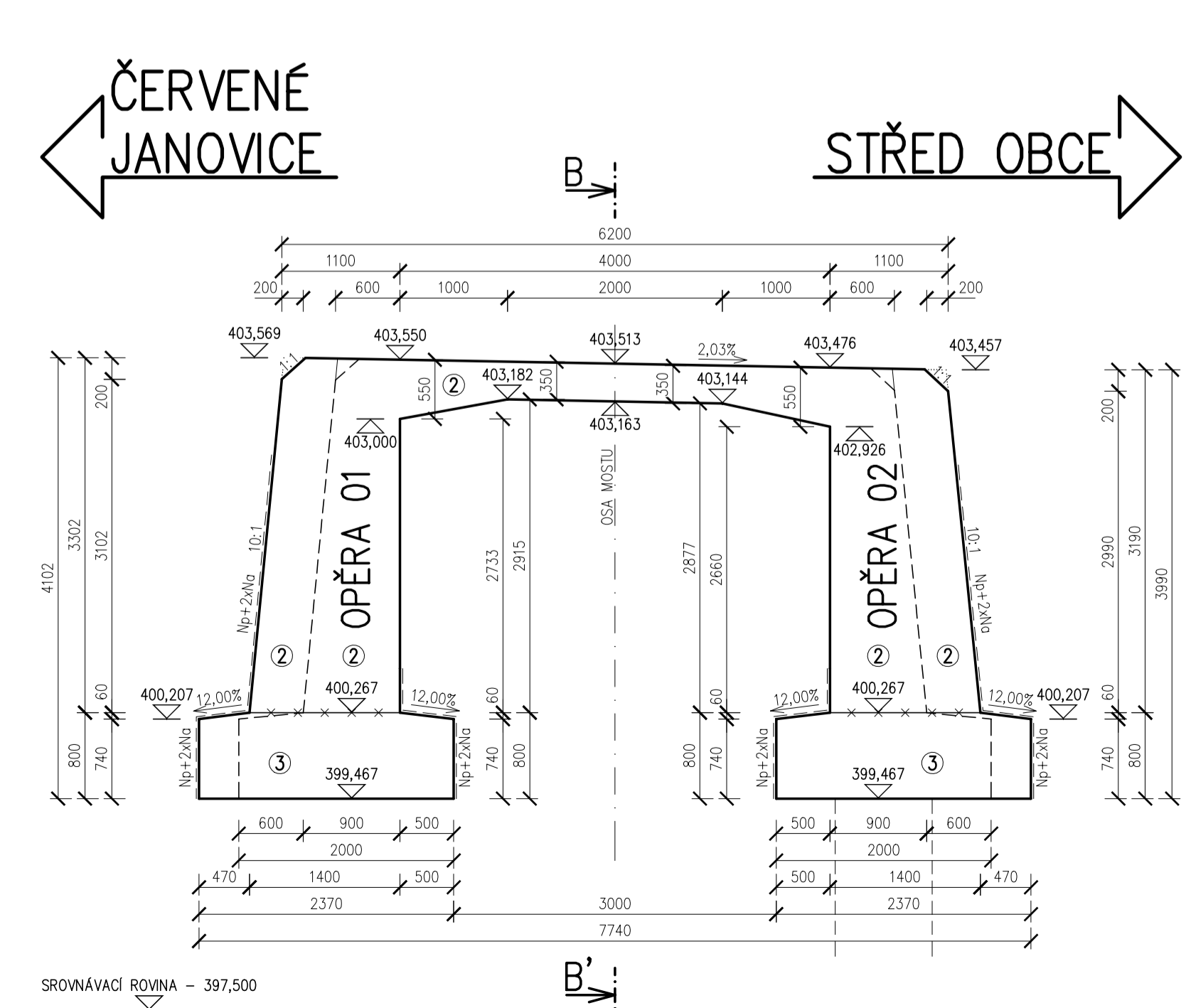
PŮDORYS LEVÉ ŘÍMSY
M 1:50



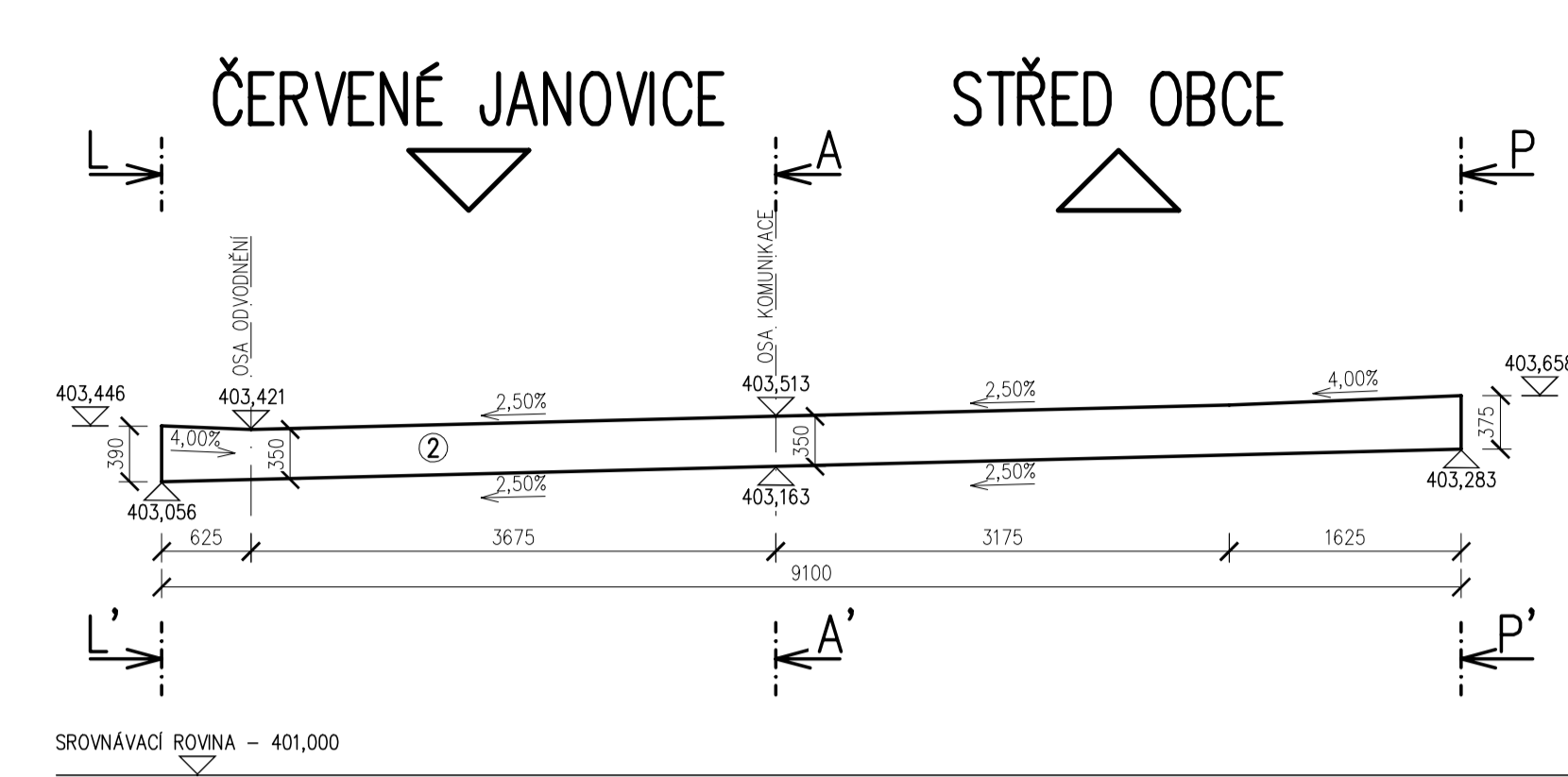
PŮDORYS PRAVÉ ŘÍMSY
M 1:50



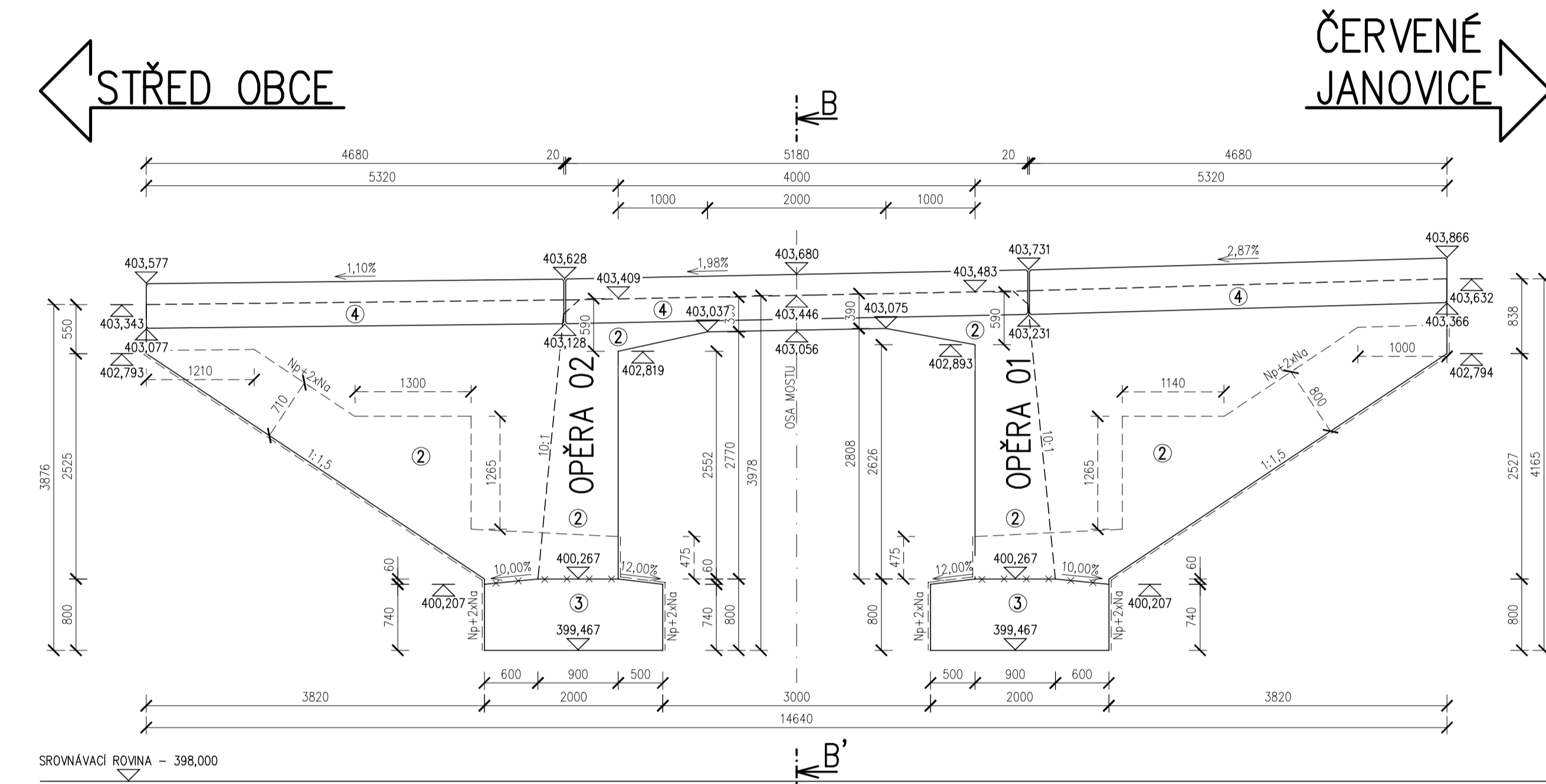
PODÉLNÝ ŘEZ V OSE MOSTU A-A'
M 1:50



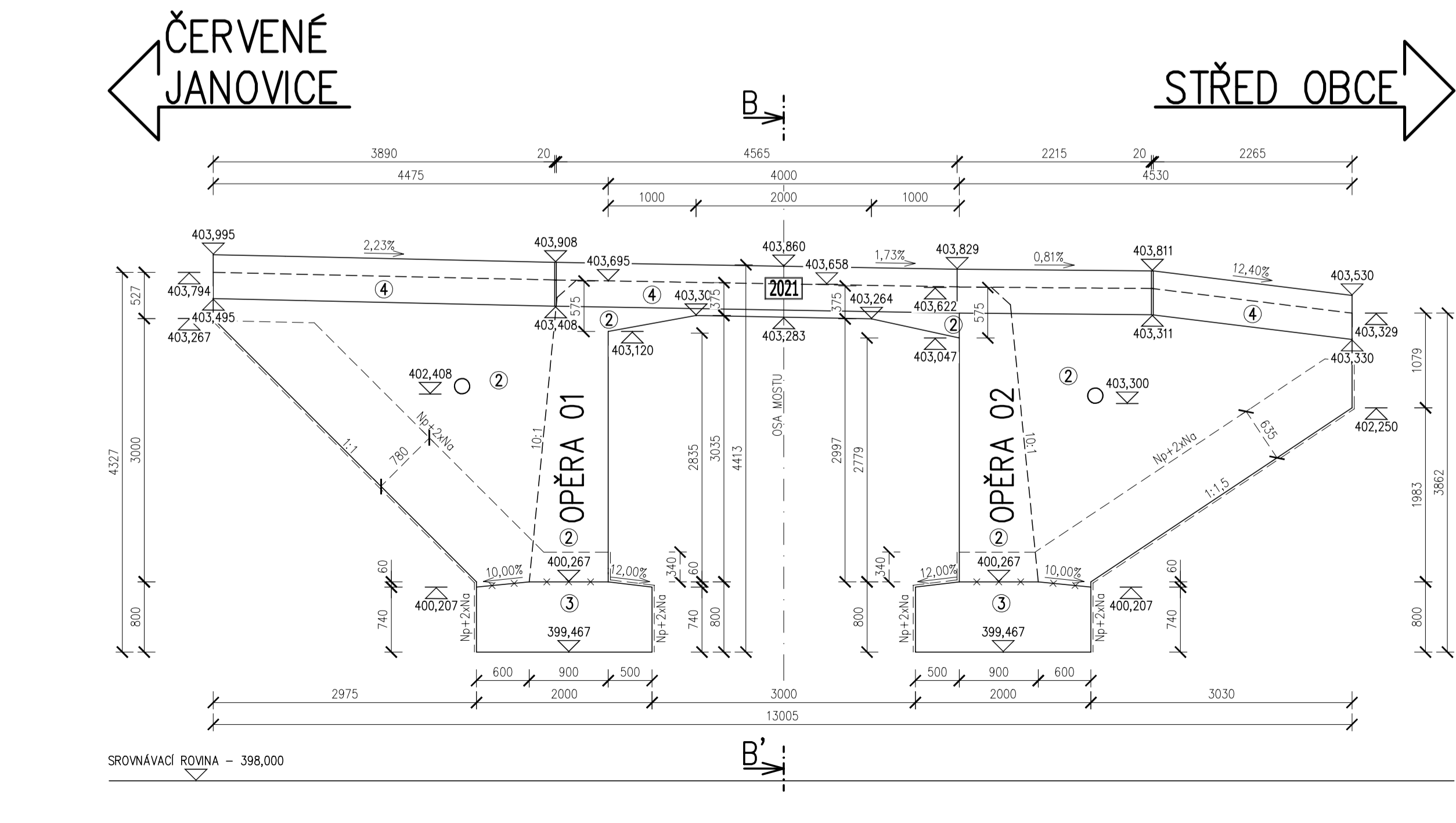
PŘÍČNÝ ŘEZ V OSE MOSTU B-B'
M 1:50



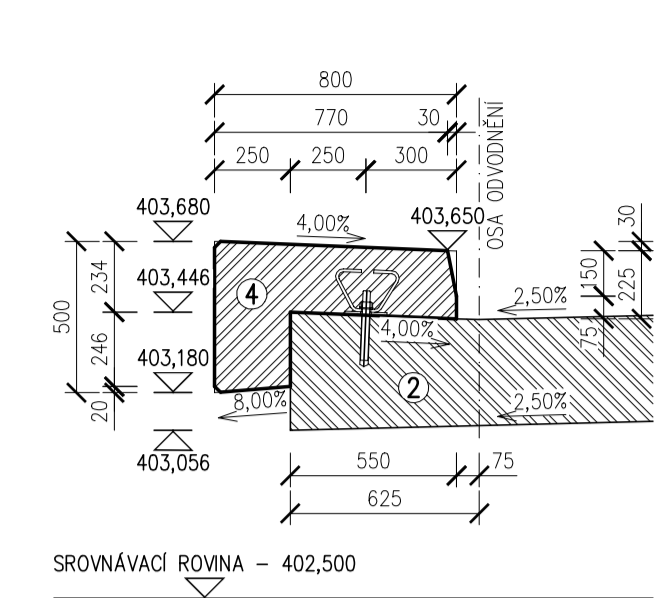
ROZVINUTÝ POHLED NA LEVOU STRANU L-L'
M 1:50



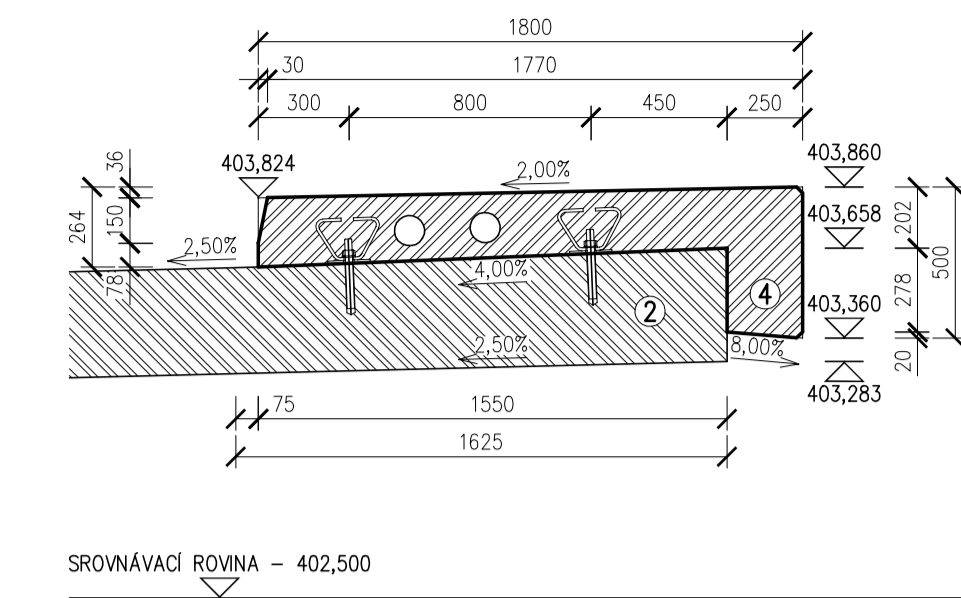
ROZVINUTÝ POHLED NA PRAVOU STRANU P-P'
M 1:50



ŘEZ LEVOU ŘÍMSOU
M 1:25



ŘEZ PRAVOU ŘÍMSOU
M 1:25



DRUHY POUŽITÝCH BETONŮ:

- ② BETON ČSN EN 206+A1-C30/37-XC4+XF3+XD1+XA1 (CZ)-CI 0,4-Dmax 22-54
- ③ BETON ČSN EN 206+A1-C25/30-XC2+XF3+XA1 (CZ)-CI 0,4-Dmax 22-54
- ④ BETON ČSN EN 206+A1-C30/37-XC4+XF4+XD3 (CZ)-CI 0,4-Dmax 16-54

POZNÁMKY:

- ① PRO ZPŘEHLEDNĚNÍ NEJSOU NA VÝKRESE ZOBRAZENY A ZAKOTOVÁNY NĚKTERÉ VIDITELNÉ HRANY
- ② POKUD NENÍ VE VÝKRESU JINAK VŠECHNY HRANY ZKOSIT 20x20mm, KROMĚ PRACOVNÍCH SPÁR
- ③ VÝKRES BEDNĚNÍ BUDE ODSOUHLASEN PROJEKTANTEM MOSTU
- ④ VŠECHNY PRACOVNÍ SPÁRY BUDOU OPATŘENY SPOJOVACÍM MOSTKEM NA CEMENTOVÉ BÁZI
- ⑤ NA VÝKRESE NENÍ ZOHLEDNĚN PRŮHYB ANI NADVÝŠENÍ NOSNÉ KONSTRUKCE
- ⑥ SYSTÉMOVÉ BEDNĚNÍ NOSNÉ KONSTRUKCE BUDE PŘEVEDENO BEZ SPINACÍCH TVÝČÍ
- ⑦ POVRCHOVÁ ÚPRAVA BETONU: -ZÁKLADOVÉ PASY – C1-b (VIZ. T2)
-DRÁK OPĚŘ A KŘÍDEL, NOSNÁ KONSTRUKCE A ŘÍMSY – C1-d (VIZ. T2)
-HORNÍ LIG. ŘÍMS – E2-d
- ⑧ DO BEDNĚNÍ VLOŽIT SAMOLEPÍCÍ DRENÁŽNÍ POTAH BEDNĚNÍ, KTERÝ ZAJISTÍ ODVOD PŘEBÝTEČNÉ VODY A VZDUCHU Z POVRCHU BEDNĚNÍ A TÍM ZAJISTÍ KOMPAKTNÍ UZAVŘENÝ POVRCH BETONU
- ⑨ KONSTRUKCE MOSTU BUDE PŘEVEDENA Z VODOUSTAVEBNÍHO BETONU

SOUŘADNÝ SYSTÉM: S-JTSK VÝŠKOVÝ SYSTÉM: B.p.v.				DATUM	PODPIS
ČÍSLO	POPS	ČÍSLO	POPS		
HIP	ZODP. PROJEKTANT	VYPRACOVAL	KONTROLOVAL	GENERÁLNÍ PROJEKTANT	
ING. TOMÁŠ PÁTEČEK	ING. MARTIN VAŠÁK	ING. JANA VARGOVÁ	ING. MARTIN VAŠÁK	IM-PROJEKT, INŽENYRSKÉ A MOSTNÍ KONSTRUKCE, s.r.o.	
				OPRAVENÁ HL.SÚB.PODROBEJ	
				TEL: 533 446 089/2	
				FAX: 533 446 089	
OBJEDNATEL: Kropák spol. s r. o. s.r.o. Středozápadní kraj, příspěvková organizace, Zimová 811/1, 150 21 Praha 5				IM-PROJEKT, INŽENYRSKÉ A MOSTNÍ KONSTRUKCE, s.r.o.	
KRAJ: STŘEDOČESKÝ ORP: KUTNÁ HORA KATASTR: OPATOVICE I				PROJEKT	
STAVBA: III/0172 OPATOVICE, MOST EV.Č.0172-1				FORMÁT	12 x A4
				DATUM	ZÁŘÍ 2020
ČÁST: SO 201 - MOST EV.Č. 0172-1 PŘES PŘEPAD MLÝNSKÉHO RYBNÍKA				STUPEŇ	POPS
				ČÍSLO ZAK.	2018644
				MĚŘÍTKO	1:50, 1:25
PŘÍLOHA: NOVÝ STAV - VÝKRES TVARU				ČÍSLO PŘÍLOHY	D.1.2.2.06

Dokumentaci lze číst pouze ve smyslu přílohy a s tímto účelem, s jehož cílem, může být kopírována nebo jinak způsobem rozšířena pouze po předložení souhlasu IM-PROJEKT, inženýrské a mostní konstrukce, s.r.o.